



Facility & Energy Management

# TRATTAMENTI CON NANOTECNOLOGIE



Schede Informative

# TRATTAMENTO ANTIGRAFFITI SUPERFICI POROSE

Adatto per Rivestimenti in Cemento, Grassello, Intonaci, Terrecotte e Muri Faccia a Vista

Trattamento eccezionalmente efficace per la protezione delle superfici Verticali contro l'adesione degli Spray sia Acrilici che a Base Solvente. Il trattamento è sostitutivo e migliorativo rispetto al protettivo per rivestimenti avendone tutte le caratteristiche. Inoltre è dotato di una eccezionale durata che lo rende resistente da 10 a 12 lavaggi con idro-pulitrice (meglio se con acqua non fredda).

Attuali utilizzi:

- centri storici
- condomini
- abitazioni private
- strutture ricettive o comunitarie.

Vantaggi:

- significativa riduzione degli interventi di ripristino
- perfetta traspirabilità
- drastica riduzione nell'uso di agenti chimici (i colori acrilici non aderiscono e quelli a solvente devono essere addolciti)
- lunga durata (3-10 anni)
- resistenza agli agenti chimici (da ph 1 fino a ph 13)
- stabile ai raggi UV.

La nostra azienda attualmente impiega questo tipo di trattamento su appalti che comprendono la pulizia iniziale (pre-consegna di strutture nuove) e mantenimento della stessa (esterni case-alberghi-comunità, settore ristrutturazioni), su superfici dove gli interventi di pulizia devono essere frequenti per ridurre i costi di gestione (palazzi storici o pubblici), per facilità di manutenzione da parte del cliente nel settore residenziale (condomini o muri di cinta).

Trattamenti Abbinabili e di Completamento.

Trattamento Antigraffito Disponibile anche per Metalli o Superfici Verniciate.

# TRATTAMENTO PROTETTIVO BAGNO

Adatto per Sanitari, Box Doccia, Piastrelle

Trattamento eccezionalmente efficace per la protezione dell'ambiente Bagno con effetto idro-oleo repellente ed antibatterico. La sua funzione di annullamento della tensione superficiale del materiale rende facilissima la rimozione di calcare, residui di sapone e sporco da tutte le superfici.

Attuali utilizzi:

- presso abitazioni private
- case di riposo
- hotel
- strutture ricettive
- centri benessere / SPA.

Vantaggi:

- drastica riduzione di prodotti detergenti
- significativa riduzione degli odori e della carica batterica
- significativa riduzione dei tempi di pulizia
- lunga durata (2 - 3 anni)
- resistenza agli agenti chimici (da ph 1 fino a ph 13).

La nostra azienda attualmente impiega questo tipo di trattamento su appalti che comprendono la pulizia iniziale (pre-consegna di strutture nuove) e mantenimento della stessa, su locali dove gli interventi di pulizia non riescono ad essere frequenti con un utilizzo di massa (bagni ad uso pubblico - SPA e centri benessere).

Trattamenti Abbinabili e di Completamento.

Possiamo inoltre trattare sia le superfici in acciaio o cromate, le fughe ed i rivestimenti delle pareti (vedi schede seguenti: trattamento protettivo metalli - trattamento protettivo pavimenti - trattamento protettivo rivestimenti).

# TRATTAMENTO PROTETTIVO LEGNO

## Adatto per Legno Verniciato o Grezzo

Trattamento eccezionalmente efficace per la protezione del Legno con effetto idro-oleo repellente. La sua funzione di annullamento della tensione superficiale del materiale rende il materiale facilmente pulibile ed estremamente resistente all'attacco di muschi e funghi. Sul legno verniciato allunga notevolmente i cicli di riverniciatura grazie alla capacità del trattamento di eliminare le micro infiltrazioni di acqua. Sul legno grezzo mantiene la naturalezza e la traspirabilità.

Attuali utilizzi:

- edilizia
- falegnameria
- settore alberghiero
- nautico
- abitazioni private
- SPA.

Vantaggi:

- riduzione degli interventi di ripristino nel rapporto 1 a 3
- perfetta traspirabilità sul legno grezzo
- significativo aumento della vita del legno anche in assenza di manutenzione
- significativa riduzione degli interventi di pulizia (rapporto 1 a 4)
- lunga durata (da 2-3 anni fino a 5-10 anni)
- resistenza agli agenti chimici (da ph 1 fino a ph 13)
- stabile ai raggi UV.

La nostra azienda attualmente impiega questo tipo di trattamento su appalti che comprendono la pulizia iniziale (pre-consegna di strutture nuove) e mantenimento della stessa (esterni case in legno, saune, ponti barche in teak, serramenti), su superfici dove gli interventi di pulizia devono essere frequenti per ridurre i costi di gestione (banchi e tavoli), per facilità di manutenzione da parte del cliente nel settore nautico.

Trattamenti Abbinabili e di Completamento.

Trattamento antiscivolo per legno o ceramica-lapidei.

# TRATTAMENTO PROTETTIVO METALLI

Adatto per Acciaio, Alluminio, Rame, Zincati

Trattamento eccezionalmente efficace per la protezione dei Metalli con effetto idro-oleo repellente. La sua funzione di annullamento della tensione superficiale del materiale rende facilissima la rimozione di grasso, impronte digitali, calcare, sale. Il trattamento è stabile con temperature comprese tra i -30° C ed i + 450° C.

Attuali utilizzi:

- industria alimentare
- settore ristorazione, settore alberghiero
- nautico
- abitazioni private
- SPA
- automotive.

Vantaggi:

- significativa riduzione degli interventi di pulizia (rapporto 1 a 4)
- effetto antiaderente
- drastica riduzione dell'utilizzo di prodotti detergenti
- lunga durata (2-3 anni)
- resistenza agli agenti chimici (da ph 1 fino a ph 13)
- stabile ai raggi UV.

La nostra azienda attualmente impiega questo tipo di trattamento su appalti che comprendono la pulizia iniziale (pre-consegna di strutture nuove) e mantenimento della stessa (forni da cottura alimenti, stampi alimentari-piani lavoro), su superfici dove gli interventi di pulizia devono essere frequenti per ridurre i costi di gestione (superfici in acciaio esterne, rubinetteria, profilature), per facilità di manutenzione da parte del cliente nel settore automotive e nautico.

Trattamenti Abbinabili e di Completamento.

Trattamento protettivo vetro (vedi scheda omonima).

# TRATTAMENTO PROTETTIVO PAVIMENTI

Adatto per Pietre, Marmi, Cemento, Terracotta, Fughe

Trattamento eccezionalmente efficace per la protezione delle pavimentazioni con effetto idro-oleo repellente. Il trattamento è indicato sia per interni che per esterni; è stabile ai raggi UV ed è dotato di una traspirabilità pari al 99,7%. Queste caratteristiche insieme all'ampio spettro di temperature all'interno del quale è stabile (-30° - +450°) lo rende ottimo per evitare le spaccature dovute ai cicli di gelo e disgelo oltre che per prevenire efflorescenze di sali da risalita. Inoltre l'idrofobia della superficie previene fortemente la proliferazione di muffe, alghe e licheni.

Attuali utilizzi:

- presso piazze
- palazzi storici
- pavimentazioni antiche
- hotel
- bordi piscina
- centri benessere
- pavimenti in terracotta
- su fuganti cementizi.

Vantaggi:

- drastica riduzione della comparsa di muffe
- eccezionale prolungamento della vita della pavimentazione
- totale prevenzione delle efflorescenze di sali
- perfetta traspirabilità
- notevole capacità di prevenzione del gelo e dell'adesione della neve
- significativa riduzione dei tempi di pulizia
- stabilità ai raggi UV
- lunga durata (3-5 anni)
- resistenza agli agenti chimici (da ph 1 fino a ph 13).

La nostra azienda attualmente impiega questo tipo di trattamento su appalti che comprendono la pulizia iniziale (pre-consegna di strutture nuove) e mantenimento della stessa, su ristrutturazioni patrimoni storici, su locali dove gli interventi di pulizia non riescono ad essere frequenti, su spazi pubblici ed esposti (piazze-marciapiedi-porticati), su ville ed abitazioni private e di finitura su fughe dopo posa pavimentazioni in ceramica.

# TRATTAMENTO PROTETTIVO MATERIALI PLASTICI-POLICARBONATI

Adatto per Arredamenti da Esterno in Plastica, Settore Nautico, Gelcoat, Superfici Verniciate, Policarbonato

Trattamento eccezionalmente efficace per la protezione delle superfici polimere con effetto idro-oleo repellente. La sua funzione di annullamento della tensione superficiale del materiale lo rende facilmente pulibile ed estremamente resistente all'attacco di muschi, alghe e funghi.

Attuali utilizzi:

- automotive
- settore nautico
- abitazioni private
- strutture ricettive o comunitarie.

Vantaggi:

- significativa riduzione degli interventi di pulizia (rapporto 1 a 4)
- drastica riduzione nell'uso di agenti chimici
- funzione antibatterica
- lunga durata (3-5 anni)
- resistenza agli agenti chimici (da ph 1 fino a ph 13)
- stabile ai raggi UV.

La nostra azienda attualmente impiega questo tipo di trattamento su appalti che comprendono la pulizia iniziale (pre-consegna di strutture nuove) e mantenimento della stessa (esterni case-alberghi-comunità, settore nautico, serramenti), su superfici dove gli interventi di pulizia devono essere frequenti per ridurre i costi di gestione (bagni, tavoli, sedie, sdraio), per facilità di manutenzione da parte del cliente nel settore automotive.

Trattamenti Abbinabili e di Completamento.

Trattamento antiscivolo tessuto per superfici in vetroresina.

# TRATTAMENTO PROTETTIVO RIVESTIMENTI

Adatto per Facciate e Muri Faccia a Vista in Pietra, Cemento, Terracotta, Spatolati, Grasselli

Trattamento eccezionalmente efficace per la protezione dei rivestimenti con effetto idro-oleo repellente. Il trattamento è indicato sia per interni che per esterni; è stabile ai raggi UV ed è dotato di una traspirabilità pari al 99,7%. Queste caratteristiche insieme all'ampio spettro di temperature all'interno del quale è stabile (-30° - +450°) lo rende ottimo per evitare le spaccature dovute ai cicli di gelo e disgelo oltre che per prevenire efflorescenze di sali da risalita. Inoltre l'idrofobia della superficie previene fortemente la proliferazione di muffe, alghe e licheni.

Attuali utilizzi:

- palazzi storici
- ville antiche
- muri di contenimento e di recinzione
- facciate in generale.

Vantaggi:

- drastica riduzione della comparsa di muffe
- eccezionale prolungamento della pulizia della superficie
- totale prevenzione delle efflorescenze di sali
- perfetta traspirabilità
- significativa riduzione dei tempi di pulizia
- stabilità ai raggi UV
- lunga durata (5-10 anni)
- resistenza agli agenti chimici (da ph 1 fino a ph 13).

La nostra azienda attualmente impiega questo tipo di trattamento su appalti che comprendono la pulizia iniziale (pre-consegna di strutture nuove) e mantenimento della stessa, su ristrutturazioni patrimoni storici, su locali dove gli interventi di pulizia non riescono ad essere frequenti, su spazi pubblici ed esposti (muri di contenimento stradale o di recinzioni aree pubbliche), su ville ed abitazioni private.

Trattamenti Complementari o di Finitura.

Trattamento Antigraffiti (vedi scheda omonima).



# TRATTAMENTO PROTETTIVO VETRO

Adatto per Facciate Continue, Fotovoltaico, Serre, Caminetti, Vetri Auto, Vetrate Artistiche Ecc.

Trattamento eccezionalmente efficace per la protezione del Vetro con effetto idro-oleo repellente. La sua funzione di annullamento della tensione superficiale del materiale rende facilissima la rimozione di smog, calcare, sale, residui di insetti e sporco. Il trattamento è stabile con temperature comprese tra i -30° C ed i + 450° C. Nei periodi freddi contrasta la formazione del ghiaccio e l'adesione della neve alla superficie. Nel campo del fotovoltaico porta ad un incremento di produzione di energia nell'ordine del 5-7%.

Attuali utilizzi:

- parchi fotovoltaici
- palazzi in vetro
- settore florovivaistico
- abitazioni private
- SPA
- automotive
- nautico.

Vantaggi:

- significativo aumento resa fotovoltaico
- significativa riduzione degli interventi di pulizia (rapporto 1 a 4)
- drastica riduzione dell'utilizzo di prodotti detergenti
- lunga durata (3-5 anni)
- resistenza agli agenti chimici (da ph 1 fino a ph 13)
- stabile ai raggi UV.

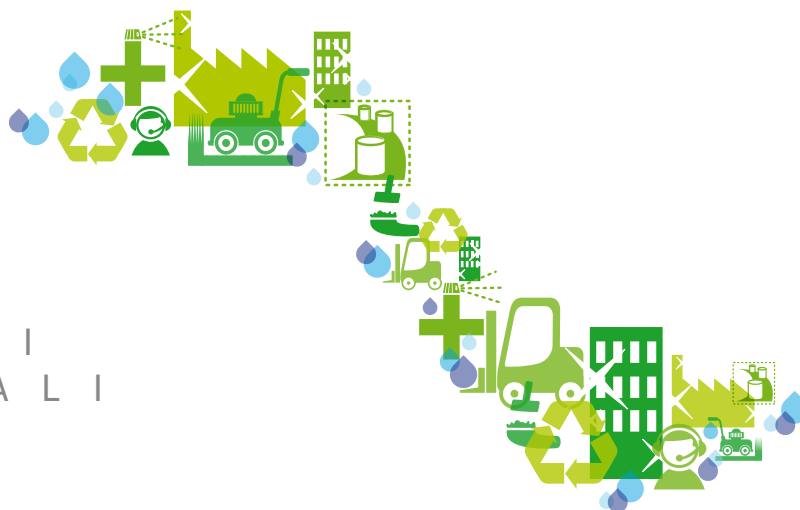
La nostra azienda attualmente impiega questo tipo di trattamento su appalti che comprendono la pulizia iniziale (pre-consegna di strutture nuove) e mantenimento della stessa, su vetrate dove gli interventi di pulizia devono essere frequenti per ridurre i costi di gestione (facciate continue-fotovoltaico-serre), per facilità di manutenzione da parte del cliente nel settore automotive e nautico.

Trattamenti Abbinabili e di Completamento.

Trattamento protettivo acciaio e alluminio (vedi scheda trattamenti protettivi metalli).

S E R V I Z I  
G E N E R A L I

**CI PRENDIAMO CURA  
DEL VOSTRO AMBIENTE**



M A N U T E N Z I O N E  
I M P I A N T I

**MANTENIAMO EFFICIENTE  
IL VOSTRO AMBIENTE**



E F F I C I E N Z A  
E N E R G E T I C A

**FACCIAMO RISPARMIARE ENERGIA  
AL VOSTRO AMBIENTE**

